



戸石 正博  
Masahiro Toishi

美容室SHANTY(東京武蔵野市)代表美容師の傍ら、自ら薬剤の開発を手がけ、薬剤知識に関する講習活動を全国で展開。薬剤や処理剤を使わずにシンプルなデザインパーマを提唱している。

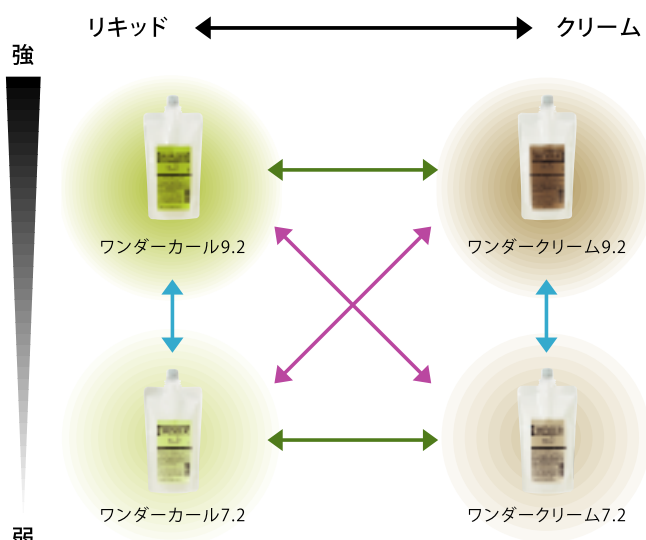
- 縦軸ミックス(パワー調整)**  
 9.2と7.2をミックスすることで薬剤の強さを調整、高いレベルでのカール・ストリート形成が可能です。
- 横軸ミックス(粘度調整)**  
 リキッドタイプとクリームタイプをミックスする事で、微粘性及び操作性の高い任意の粘性を創れます。また、コンディショニング効果が更にアップします。
- クロス軸ミックス(パワー調整、粘度調整)**  
 薬液のパワーと粘度をコントロールする事で、完成度の高い形状形成力とコンディションの良さが実感できます。

組み合わせ自由、でも迷わない・・・。  
 ミックス対応の設計が、高い自由度と幅広い対応力を実現。  
 豊かな表現と確かな質感、ベストなダメージコントロールを  
 同時に提供するワンダーシリーズ誕生。



**求めるデザインに自由に対応。使い手の個性に薬液がシンクロする。**  
 カラーをしてお客様がベースになるサロンワークにおいて、ワンダーシリーズのメリットは大です。pHと粘性の違うカール2種類・クリーム2種類の計4種類の薬液をミックスすることで、超健康毛以外の8割の髪の状態に合わせて、コールドパーマやデジタルパーマ、エアウェーブなどのホットパーマにまで使用できます。おかげで薬液の在庫負担の軽減、アシスタントスタッフへの施術指導の合理化が図れます。

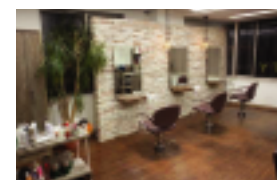
**サロンの声にメーカーが応える。共同開発が実現したサロン発想。**  
 ワンダーシリーズが現場でも使いやすいのは、サロンとメーカーが共同で開発したことが大きいと思います。私も開発に参加したのですが、サロンの要望に対し、メーカー(オレンジコスメ)さんがいちも期待以上の答えを出してくるので、開発していて楽しかったですね。短期間でレベルの高いサンプルを作ってくれたので、了解をとってお客さまでテストすることがすぐにできました。その結果をフィードバックすると、また次の試作品が送られてくる。現場(サロン)の生の声が製品に反映されているから、ここまで使いやすい製品に仕上がったのだと思います。



**リキッドとクリームのミックスで強さも操作性も自由自在。デザインの可能性を押し広げます。**

**薬液の力を最大限に引き出す処理剤が、ワンランク上のクオリティを実現。**  
 ワンダーシリーズには5種類の処理剤がありますが、いずれも処理剤の基本である「薬液のサポート」に重点を置き、薬の力を最大限に生かす「ダメージに合わせた処理を行う」ことを目的に開発されています。そのラインナップは、①重さ・しっとり性をコントロールするラメラクリスタル②髪に弾力(はり)を与えるケラチャージ③ツヤを出し、擬似キューティクルを形成するキトベール④パーマ液やカラーによる髪への負担を軽減するクロスフィール⑤柔らかさ、手触りの良さを与えるインナーCMCの5種類。それぞれに違う役割を持たせ、求めるものを求めるだけ与えられるように設計されているので、組み合わせや使う場所を変えることで、様々な質感をコントロールすることができます。薬液をサポートする処理剤までも、自由にコントロールできる品揃えを実現しているところが、ワンダーシリーズのクオリティをワンランク上に押し上げていると言えます。

**組み合わせ自由、でも迷わない。的確なサポートで、施術に集中できる。**  
 同じ一本の髪でも、部位によって傷みは違います。その髪に対して、自分の使いやすい粘性とpHを自由に組み合わせることができ、ワンダーシリーズなのです。「カール+クリーム」「pH7+PH9」「PH9カール+PH7クリーム」など、その組み合わせは必要に応じていくらでも変えることができ、慣れてくると安心感が生まれます。これは薬液の設計が初めからミックス対応だからこそできる技であり、その自由度がデザイナーの迷いを少なくし、的確に施術のサポートをしてくれるんです。組み合わせ自由、でも迷わない。これが、ワンダーシリーズにこだわる最大の理由です。



**SHANTY**  
 シャンティ  
 〒180-0013  
 東京都武蔵野市西久保2-6-2  
 日高ビル2階  
 TEL : 0422-52-7875

Orange Cosme  
 お問い合わせは下記まで  
**TEL:089-924-4100 / FAX:089-924-4711**  
 有限会社オレンジコスメ 〒791-8012 愛媛県松山市姫原3丁目7-55  
 http://orange-cosme.com mail:info@orange-cosme.com

処理剤

ナノCMCクリーム ラメラクリスタル / 400g	ナノCMCローション インナー-CMC6.6 / 400ml
疎水性ケラチン補給ローション ケラチャージ / 400ml	ナノCMCローション インナー-CMC6.6 / 200ml
ナノCMC配合ヘマチン グロスフィール / 400ml	グリセリルアルギニン配合キトサン キトベール / 400ml



反応型CMCクリーム  
**CREAM**  
 FOR PROFESSIONAL USE  
 □クリームタイプ  
 ワンダークリーム7.2 / 400g  
 ワンダークリーム9.2 / 400g  
 ワンダークリーム2 / 400g



反応型CMCローション  
**CREAM**  
 FOR PROFESSIONAL USE  
 □リキッドタイプ  
 ワンダーカール7.2 / 400ml  
 ワンダーカール9.2 / 400ml  
 ワンダーカール2 / 400ml



**【ワンダーシリーズ】**  
 薬液の持つ能力を最大限に引き出し、さらにトリートメント効果をプラス。粘性とpHの違うわずか4種類の薬液をミックスすることで、様々な髪質、あらゆるパーマに対応できるシンプルかつ自由度の高いプロフェッショナル対応の薬液シリーズ。